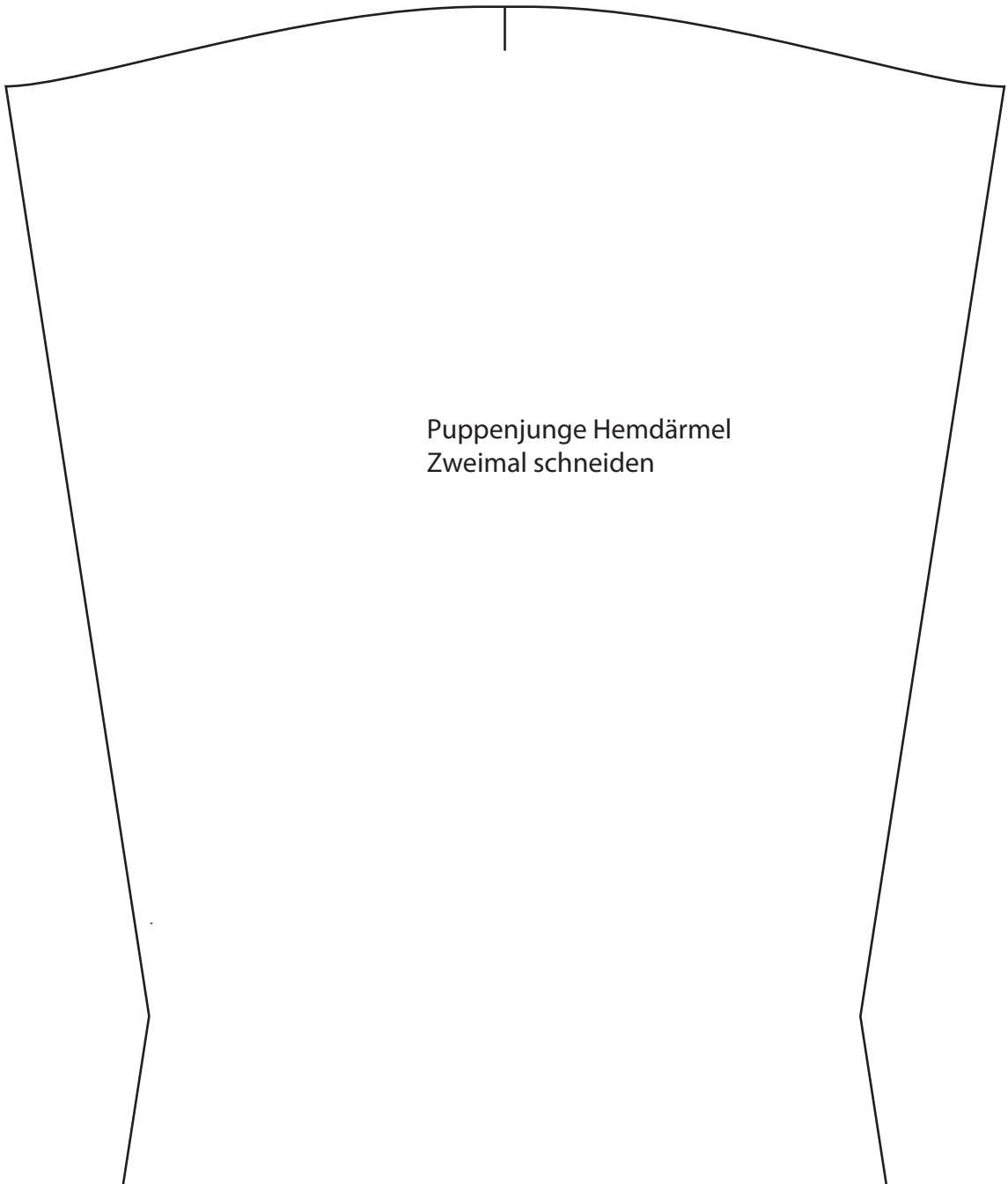
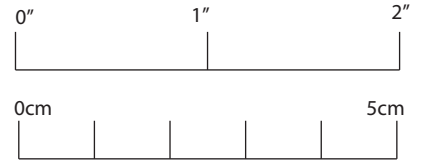


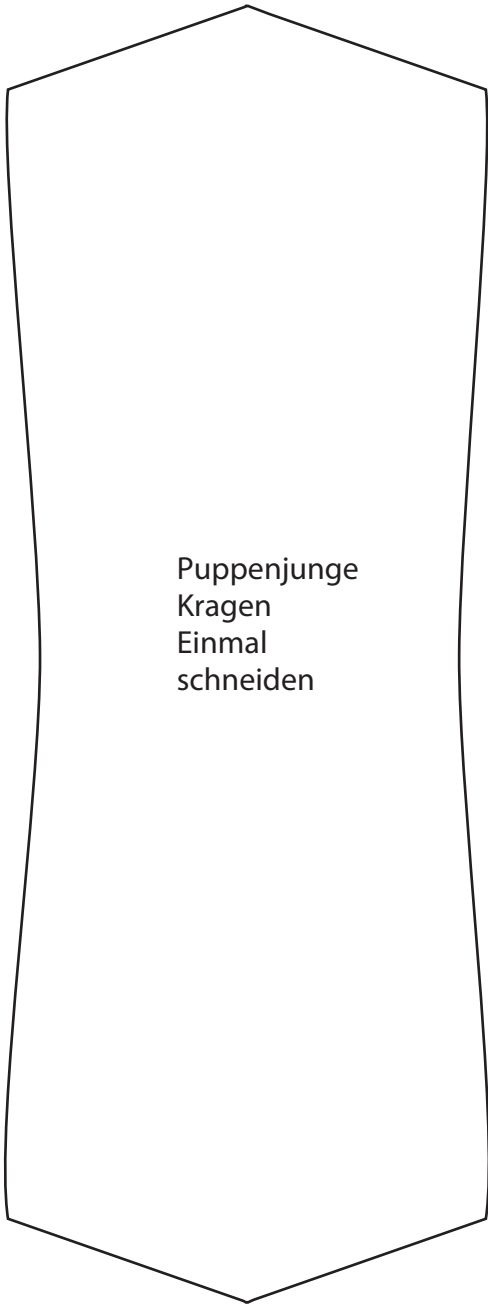
# Puppenjunge Hemd

Dieses Schnittmuster ist speziell für die Stoffpuppen-  
Kollektion entwickelt worden.

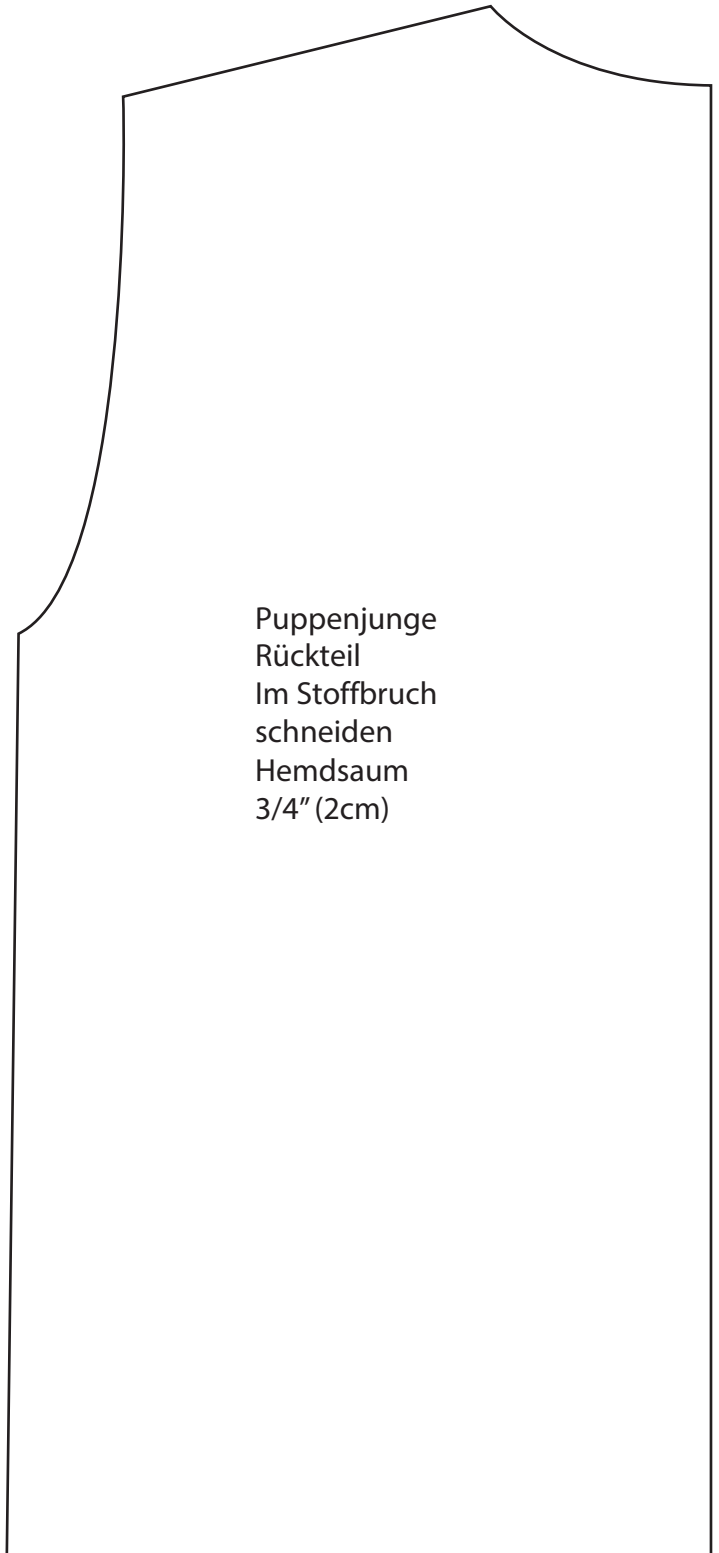
1/4" (6mm) Nahtzugabe ist enthalten, sofern nicht  
anders in der Anleitung angegeben.



Puppenjunge Hemdärmel  
Zweimal schneiden



Puppenjunge  
Kragen  
Einmal  
schneiden



Puppenjunge  
Rückteil  
Im Stoffbruch  
schneiden  
Hemdsaum  
3/4" (2cm)

